

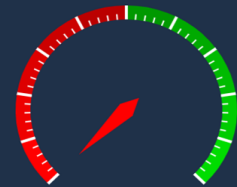
NHẬN ĐỊNH THỊ TRƯỜNG

PSI DAILY REPORT

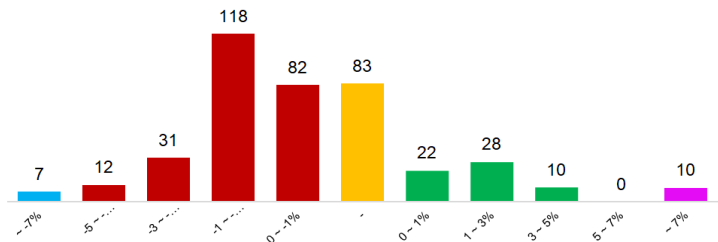
TỔNG HỢP: BÁN MẠNH
Đường trung bình: BÁN MẠNH Mua (0) Bán(12)

Chỉ số kỹ thuật: BÁN MẠNH Mua (0) Bán (5)

* Dữ liệu được tính toán tự động theo thời gian thực



| 08/06/2026 | HSX | HNX | UPCOM |
|---------------------|----------|--------|---------|
| Chỉ số Index | 1,790.53 | 298.36 | 124.62 |
| Tăng/ giảm điểm | ▼ -48.37 | ▲ 4.57 | ▼ -0.47 |
| KLGD (triệu CP) | 715 | 59 | 19 |
| GTGD (tỷ VNĐ) | 18,994.2 | 998.2 | 326.9 |
| Khối ngoại (tỷ VNĐ) | -668.0 | 3.9 | -4.4 |

ĐỘ RỘNG SÀN HSX

HIỆU SUẤT CÁC NHÓM NGÀNH 8/6

| Ngành | Tăng/Giảm % | Đóng góp Index |
|-----------------------------|-------------|----------------|
| Dầu khí | -0.02% | 0.01 |
| Truyền thông | -0.93% | 0.01 |
| Y tế | -0.56% | 0.05 |
| Ô tô và phụ tùng | -1.05% | 0.07 |
| Hàng cá nhân & Gia dụng | -0.77% | 0.09 |
| Xây dựng và Vật liệu | -1.25% | 0.42 |
| Bảo hiểm | -3.57% | 0.49 |
| Bán lẻ | -1.74% | 0.56 |
| Điện, nước & xăng dầu khí c | -0.92% | 0.68 |
| Công nghệ Thông tin | -2.67% | 0.81 |
| Tài nguyên Cơ bản | -1.78% | 0.90 |
| Hóa chất | -3.03% | 1.45 |
| Hàng & Dịch vụ Công nghiệ | -2.62% | 1.56 |
| Dịch vụ tài chính | -1.83% | 1.88 |
| Thực phẩm và đồ uống | -1.59% | 2.01 |
| Du lịch và Giải trí | -2.76% | 2.05 |
| Ngân hàng | -1.47% | 8.26 |
| Bất động sản | -4.62% | 25.85 |

BIỂU ĐỒ KỸ THUẬT

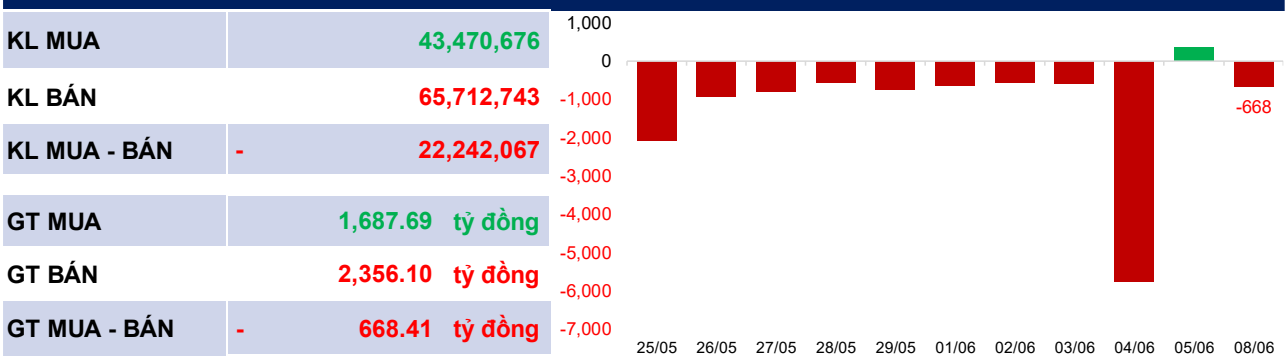
NHẬN ĐỊNH THỊ TRƯỜNG NGÀY

VN-Index ghi nhận phiên giảm mạnh với mẫu nến đồ thân dài, phản ánh áp lực bán áp đảo gần như toàn bộ thời gian giao dịch và tâm lý thị trường suy yếu rõ rệt. Chỉ số đã đánh mất đồng thời các vùng hỗ trợ MA20, MA50 và MA100, qua đó xác nhận xu hướng ngắn hạn chuyển sang tiêu cực hơn. Vùng hỗ trợ quan trọng hiện nằm quanh 1790–1800 điểm, trong khi vùng 1809–1822 điểm sẽ trở thành kháng cự gần trong các nhịp hồi kỹ thuật. Thanh khoản vẫn duy trì ở mức khá nhưng dòng tiền thông minh suy yếu mạnh, trong khi khối ngoại tiếp tục bán ròng lớn khiến áp lực điều chỉnh ngắn hạn vẫn còn hiện hữu.

NHẬN ĐỊNH THỊ TRƯỜNG

PSI DAILY REPORT

GIÁ TRỊ NHÀ ĐẦU TƯ NƯỚC NGOÀI MUA/BÁN RÒNG (TỶ)



CHIẾN LƯỢC GIAO DỊCH

- Ngắn hạn:** Hạn chế bắt đáy sớm khi xu hướng giảm ngắn hạn vẫn đang chiếm ưu thế. Ưu tiên quản trị rủi ro danh mục và giảm tỷ trọng margin xuống mức an toàn. Chỉ nên thực hiện trading tỷ trọng nhỏ tại các vùng hỗ trợ mạnh khi xuất hiện tín hiệu hồi phục rõ ràng.
- Trung hạn:** Tiếp tục theo dõi phản ứng của thị trường quanh vùng hỗ trợ 1790–1800 điểm. Ưu tiên nắm giữ các cổ phiếu cơ bản tốt, ít bị ảnh hưởng bởi áp lực bán thị trường chung. Có thể cân nhắc giải ngân từng phần nếu thị trường tạo nền ổn định và thanh khoản cải thiện trở lại.

TÂM LÝ THỊ TRƯỜNG



TUYÊN BỐ MIỄN TRÁCH NHIỆM

Các thông tin và nhận định trong báo cáo này được PSI đưa ra dựa trên những nguồn tin mà PSI coi là đáng tin cậy vào thời điểm công bố. Tuy nhiên, PSI không đảm bảo tính đầy đủ và chính xác tuyệt đối của các thông tin này.

Báo cáo được đưa ra dựa trên các quan điểm của cá nhân chuyên viên phân tích, không nhằm mục đích chào bán, lôi kéo nhà đầu tư mua bán, nắm giữ chứng khoán. Nhà đầu tư chỉ nên sử dụng báo cáo này như một nguồn tham khảo cho quyết định đầu tư của mình và PSI sẽ không chịu bất cứ trách nhiệm nào trước nhà đầu tư cũng như đối tượng được nhắc đến trong báo cáo này về những tổn thất có thể xảy ra khi đầu tư hoặc thông tin sai lệch về đối tượng được nhắc đến trong báo cáo này.

KHUYẾN NGHỊ CHIẾN LƯỢC ĐẦU TƯ CHO GIAI ĐOẠN HIỆN TẠI

Trong bối cảnh thị trường hiện tại vẫn tiềm ẩn nhiều biến số khó lường từ môi trường vĩ mô, thanh khoản giao dịch suy giảm và dòng tiền có dấu hiệu thận trọng, nhà đầu tư được khuyến nghị hạn chế các hoạt động đầu tư ngắn hạn mang tính đầu cơ, đặc biệt khi diễn biến chỉ số đang chịu ảnh hưởng đáng kể từ biến động của một số cổ phiếu vốn hóa lớn thay vì phản ánh sự đồng thuận rộng của toàn thị trường. **Chiến lược đầu tư giá trị - Mua dần tích lũy cổ phiếu có nền tảng cơ bản tốt.**

DANH MỤC DÀI HẠN – NHÓM CỔ PHIẾU GIÁ TRỊ

(Danh mục tham khảo cho Nhà đầu tư giá trị với mục tiêu nắm giữ từ 6 – 12 tháng với phương pháp giao dịch mua tích lũy lấy vị thế trong giai đoạn hiện tại)

| Mã cổ phiếu | Tăng trưởng doanh thu (YoY) | | Tăng trưởng lợi nhuận (YoY) | | KLGDTB 20 phiên | ROA TTM | ROE TTM | P/E TTM | P/B TTM | Vùng giá mua | Vùng giá bán |
|-------------|-----------------------------|---------|-----------------------------|---------|-----------------|---------|---------|---------|---------|-----------------|-----------------|
| | 2025 | Q1.2026 | 2025 | Q1.2026 | | | | | | | |
| BSR | 15.1% | 44.0% | 726.1% | 1972.8% | 13,061,085 | 14.2% | 20.9% | 9.78 | 1.86 | 24,150 – 26,800 | 33,300 – 36,400 |
| PVS | 37.6% | -2.3% | 72.9% | 46.4% | 4,148,370 | 5.1% | 11.9% | 10.76 | 1.32 | 37,800 – 40,000 | 45,700 – 48,900 |
| DPM | 22.7% | 36.5% | 99.6% | 96.1% | 4,133,155 | 7.1% | 11.0% | 13.91 | 1.52 | 25,700 – 27,200 | 31,800 – 33,400 |
| DCM | 23.6% | 55.2% | 38.0% | 91.5% | 3,712,860 | 12.8% | 20.7% | 9.50 | 1.89 | 35,900 – 38,150 | 49,600 – 51,700 |
| VHC | -3.9% | 11.6% | 15.7% | 37.9% | 1,123,465 | 10.8% | 14.7% | 9.46 | 1.38 | 57,500 – 61,400 | 68,200 – 71,800 |
| PVT | 36.5% | 49.7% | -5.1% | 48.4% | 7,262,340 | 5.5% | 10.1% | 9.19 | 1.17 | 21,500 – 23,300 | 26,900 – 28,500 |
| REE | 19.4% | 19.5% | 26.9% | 16.8% | 949,890 | 6.8% | 10.9% | 12.64 | 1.58 | 51,700 – 54,400 | 68,000 – 70,000 |
| CTG | 13.8% | 26.9% | 36.5% | 64.6% | 7,445,980 | 1.4% | 22.3% | 7.30 | 1.47 | 33,400 – 36,000 | 42,800 – 45,000 |
| VCB | 9.6% | 28.3% | 4.0% | 8.7% | 8,110,690 | 1.5% | 16.4% | 14.02 | 2.15 | 60,000 – 62,100 | 74,100 – 78,900 |
| VPB | 24.6% | 41.2% | 52.0% | 59.1% | 14,929,510 | 2.2% | 15.8% | 8.49 | 1.20 | 26,400 – 28,000 | 34,000 – 36,600 |
| TCB | 13.4% | 36.9% | 17.5% | 12.2% | 14,387,195 | 2.4% | 15.4% | 9.18 | 1.28 | 31,200 – 33,400 | 40,700 – 42,000 |

TUYÊN BỐ MIỄN TRÁCH NHIỆM

Các thông tin và nhận định trong báo cáo này được PSI đưa ra dựa trên những nguồn tin mà PSI coi là đáng tin cậy vào thời điểm công bố. Tuy nhiên, PSI không đảm bảo tính đầy đủ và chính xác tuyệt đối của các thông tin này.

Báo cáo được đưa ra dựa trên các quan điểm của cá nhân chuyên viên phân tích, không nhằm mục đích chào bán, lôi kéo nhà đầu tư mua bán, nắm giữ chứng khoán. Nhà đầu tư chỉ nên sử dụng báo cáo này như một nguồn tham khảo cho quyết định đầu tư của mình và PSI sẽ không chịu bất cứ trách nhiệm nào trước nhà đầu tư cũng như đối tượng được nhắc đến trong báo cáo này về những tổn thất có thể xảy ra khi đầu tư hoặc thông tin sai lệch về đối tượng được nhắc đến trong báo cáo này.